

JGB MULTI-MARKET SCREEN

DBMagixScreen

日本国債取引支援システム

23rd Nov. 2011
Document Version: 1.4.10

The screenshot displays the DBMagixScreen application window titled "Bond Best Price". The interface includes a menu bar with options like Standard, Outstanding, Clock, Trade, Close, Preference, Logout, Yield Calc, Email, Messenger, Information, Customer 1, Customer 2, and Help. Below the menu, there are several tabs and a main data table. The table is titled "JGB 02Y" and has columns for ISSUE, OFFER, BID, TRADE, and CLS. The data rows show various bond issues with their respective prices and volumes. The status bar at the bottom indicates the user is DANIEL LI, trader, fixed income, and the date is 2008123 11:54.

ISSUE	OFFER	BID	TRADE	CLS
070	10 -1.0 0.765	0.60 +2.5 40	2 0.795 +3.0 10 240	0.795
069	10 +2.0 0.795	0.805 +3.0 10	8 0.79 +1.5 20 155	0.795
068	10 +2.5 0.795		8 0.785 +1.5 20 20	0.79
067	10 +3.0 0.795		8 0.80 +3.5 10 160	0.765
066	10 +3.0 0.805	0.61 +3.5 50	8 0.805 +3.0 10 135	0.795
064	10 +3.0 0.795	0.79 +3.5 10	8 0.79 +3.5 10 40	0.755
063	60 +3.0 0.77	0.775 +3.5 5	8 0.775 +3.5 10 65	0.74
062	10 0 0.725	0.76 +3.5 10		0.725
061	5 +2.5 0.75	0.76 +3.5 20		0.725
060	70 +3.5 0.73	0.735 +4.0 20	8 0.79 +3.5 10 50	0.695
059	10 +3.0 0.695	0.785 +4.0 10	8 0.785 +4.9 10 18	0.665
058	56 +3.5 0.695			0.66
057	10 +3.5 0.70			0.665
055	7 +3.0 0.67			0.64
052	5 0 0.615	0.63 +1.5 10		0.615

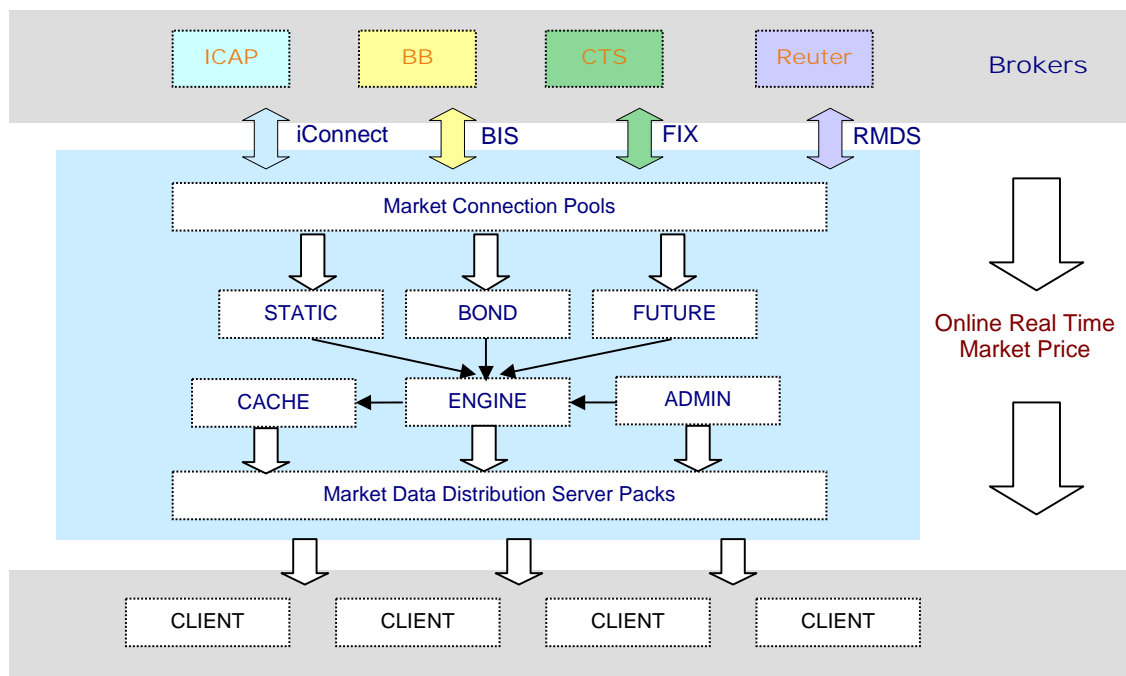
1. 概要.....	2
2. システム構成.....	2
3. システム特徴と活用方法.....	3
マルチマーケット情報の一括受信.....	3
■ シングル端末 でマルチマーケット・ビュー.....	3
■ ベスト・プライスの即時確認.....	3
■ 市場動きの自動トラッキング察知.....	3
約定情報の STP 実現.....	3
■ 社内約定システムと繋がれば約定 STP が実現可能.....	3
■ トレーダーは重複な約定の入力作業から解放し、取引に集中する.....	3
■ STP 実現による人工的な誤入力を防げる.....	3
■ リアルタイムにリスク管理することができる.....	3
共通な INTERFACE で社内システムとの連携が容易.....	3
■ 複数のブローカーに対応する必要がなくなる.....	3
■ ブローカーINTERFACE 変更に対応する必要がなくなる.....	3
■ 短期間で市場データを取り込むことができる.....	3
■ 開発コストの削減に繋がる.....	3
多彩な機能が搭載し、操作しやすい INTERFACE.....	3
■ STANDARD、CUSTOM など操作しやすい画面の提供.....	3
■ 表示債券の絞り込む機能の強化.....	3
■ 市場変動を察知しやすい色表示.....	3
■ ユーザ間の連絡手段メッセージの提供.....	3
■ 引け値など画面データのメール送信機能の搭載.....	3
■ 利回り、リスク及び収益の計算画面の提供.....	3
FIX エンジンの無料提供.....	3
■ 高価な FIX エンジンを投資しなくなる.....	3
情報配信インフラの提供.....	3
■ 国債取引マーケット情報の配信インフラ.....	3
■ NEWS 情報の配信インフラ.....	3
■ そのたの情報の配信インフラ.....	3
FREE 端末の活用方法.....	3
■ BCP センターで端末を無料で利用でき、BCP への投資を減らせる.....	3
■ IT 及び OPERATION 部署で端末を無料で利用可能.....	3
■ 環境設定の変更によりリモート利用も可能.....	3
4. システム機能.....	3
接続マーケット.....	4
国債銘柄.....	4
MAIN SCREEN メニュー画面.....	4
BEST-PRICE SCREEN ベスト・プライス画面.....	5
CLOSING SCREEN 引け値画面.....	5
POST-TRADE SCREEN 約定データ画面.....	6
YIELD CALCULATION 利回り、リスク指標、収益の即時計算.....	6
PREFERENCE カスタマイズ設定.....	6
.....	7
5. 導入手順.....	7
6. 連絡事項.....	7

1. 概要

拡大しつつある日本国債取引ビジネスでは顧客により良い価格を提供し、顧客の信頼を獲得するセールスビジネスと市場へ効率的に価格を提供し市場競争で勝ち抜くトレーディングビジネスにとってリアルタイムなベスト・プライス・キャプチャー仕組みが非常に重要となっています。

dbMagixScreenとは国内の複数のメジャーブローカーおよび情報プロバイダと接続し、リアルタイムに市場取引情報を取り込んで素早くトレーダーとセールスに市場ベスト価格を提示する機能を搭載したソリューションです。このソリューションを利用することによって市場全体の動きをすばやくキャプチャーすることができると同時に自社トレーディング戦略に合わせて社内トレーディングシステム、リスク管理システムと連携し、アルゴリズム取引にも活用できます。

2. システム構成



3. システム特徴と活用方法

マルチマーケット情報の一括受信

- **シングル**端末でマルチマーケット・ビュー
- ベスト・プライスの即時確認
- 市場動きの自動トラッキング察知

約定情報の STP 実現

- 社内約定システムと繋がれば約定 STP が実現可能
- トレーダーは重複な約定の入力作業から解放し、取引に集中する
- STP 実現による人工的な誤入力を防げる
- リアルタイムにリスク管理することができる

共通な INTERFACE で社内システムとの連携が容易

- 複数のブローカーに対応する必要がなくなる。
- ブローカーINTERFACE 変更に対応する必要がなくなる
- 短期間で市場データを取り込むことができる
- 開発コストの削減に繋がる

多彩な機能が搭載し、操作しやすい INTERFACE

- STANDARD、CUSTOM など操作しやすい画面の提供
- 表示債券の絞り込む機能の強化
- 市場変動を察知しやすい色表示
- ユーザ間の連絡手段メッセージの提供
- 引け値など画面データのメール送信機能の搭載
- 利回り、リスク及び収益の計算画面の提供

FIX エンジンの無料提供

- 高価な FIX エンジンを投資しなくなる

情報配信インフラの提供

- 国債取引マーケット情報の配信インフラ
- NEWS 情報の配信インフラ
- その他の情報の配信インフラ

FREE 端末の活用方法

- BCP センターで端末を無料で利用でき、BCP への投資を減らせる
- IT 及び OPERATION 部署で端末を無料で利用可能
- 環境設定の変更によりリモート利用も可能

4. システム機能

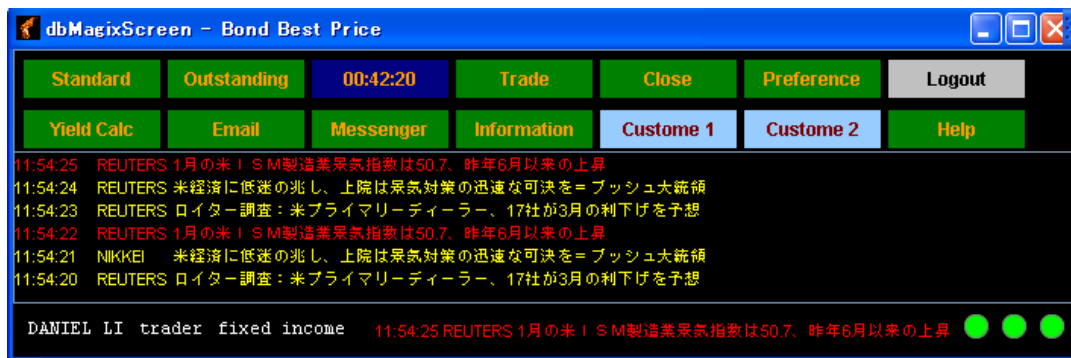
接続マーケット

- 日本相互証券株式会社
- ICAP 東短証券株式会社
- セントラル短資株式会社
- ロイター

国債銘柄

- 国債 2年、5年、10年、15年、20年、30年、40年
- 物価連動国債
- 割引短期国債、政府短期国債
- WI 国債

MAIN SCREEN メニュー画面



1. Standard : 標準な BEST-PRICE 画面
2. Outstanding : 市場の変動を監視し、Outstanding 情報の表示画面 *
3. Clock : マーケット時刻の通常表示と拡大表示画面
4. Trade : STP 可能な場合の約定データ表示画面 *
5. Close : 引け値の表示画面
6. Preference : 設定画面
7. YieldCalc : 利回り、リスク及び収益の表示画面 (入力可能) *
8. Email : 画面データのメール送信画面 *
9. Messenger : ユーザ間の連絡画面 *
10. Information : システムの連絡事項表示画面
11. Custome 1 : カスタマイズ可能な BEST-PRICE 画面 1
12. Custome 2 : カスタマイズ可能な BEST-PRICE 画面 2 *

* : Outstanding 画面はお客様のニーズを確認した上で表示の有無を決定させていただきます

BEST-PRICE SCREEN ベスト・プライス画面

ISSUE	OFFER			BID			TRADE				CLS
JS	JGB 05Y										
070	10	-1.0	0.765	0.80	+2.5	40	B 0.795	+2.0	10	240	0.775
069	10	+2.0	0.795	0.805	+3.0	10	B 0.79	+1.5	20	155	0.775
068	10	+2.5	0.795				B 0.785	+1.5	20	20	0.77
067	10	+3.0	0.795				B 0.80	+3.5	10	160	0.765
066	10	+3.0	0.805	0.81	+3.5	50	B 0.805	+3.0	10	135	0.775
064	10	+3.0	0.785	0.79	+3.5	10	B 0.79	+3.5	10	40	0.755
063	60	+3.0	0.77	0.775	+3.5	5	B 0.775	+3.5	10	85	0.74
062	10	0	0.725	0.76	+3.5	10					0.725
061	5	+2.5	0.75	0.76	+3.5	20					0.725
060	70	+3.5	0.73	0.735	+4.0	20	B 0.73	+3.5	10	50	0.695
059	10	+3.0	0.695	0.705	+4.0	10	B 0.705	+4.0	10	10	0.665
058	50	+3.5	0.695								0.66
057	10	+3.5	0.70								0.665
055	10	+3.0	0.67								0.64
052	5	0	0.615	0.63	+1.5	10					0.615

DANIEL LI trader fixed income 20080325 11:54:30 REUTERS 1月の米 | SM製造業!

CLOSING SCREEN 引け値画面

Issue	Last	Today	Delta	Issue	Last	Today	Delta	Issue	Last	Today	Delta
JB	JGB 10Y										
203	0.395	0.395	0.0	213	0.545	0.555	+1.0	224	0.590	0.585	-0.5
204	0.395	0.395	0.0	214	0.550	0.560	+1.0	225	0.595	0.590	-0.5
205	0.340	0.340	0.0	215	0.550	0.560	+1.0	226	0.600	0.590	-1.0
206	0.420	0.420	0.0	216	0.555	0.565	+1.0	227	0.630	0.625	-0.5
207	0.530	0.535	+0.5	217	0.555	0.565	+1.0	228	0.630	0.625	-0.5
208	0.535	0.540	+0.5	218	0.555	0.565	+1.0	229	0.630	0.625	-0.5
209	0.540	0.550	+1.0	219	0.560	0.565	+0.5	230	0.630	0.625	-0.5
210	0.540	0.550	+1.0	220	0.560	0.565	+0.5	231	0.645	0.640	-0.5
211	0.545	0.555	+1.0	221	0.575	0.570	-0.5	232	0.645	0.640	-0.5
212	0.545	0.555	+1.0	222	0.575	0.570	-0.5	233	0.645	0.640	-0.5
				223	0.595	0.590	-0.5	234	0.675	0.670	-0.5

- 引け値データのテキスト表示、印刷と保存
- 引け値データのメール送信

POST-TRADE SCREEN 約定データ画面

Trade ID	Exec	Trad	Settlement Date	Quantity	Net Price	Contract Price
0106	NEW	1002 0	2008-03-21	1,000,000,000	1,010,668,356.00	1,010,630,000.00
0106	NEW	1002 0	2008-03-21	2,000,000,000	2,021,336,712.00	2,021,260,000.00
0102	NEW	1002 0	2008-03-21	2,000,000,000	2,036,300,272.00	2,036,240,000.00
0102	NEW	1002 0	2008-03-21	500,000,000	507,595,068.00	507,580,000.00
0102	NEW	1002 0	2008-03-21	1,000,000,000	1,021,062,876.00	1,021,030,000.00
0102	NEW	1002 1	2008-03-21	5,000,000,000	5,136,678,080.00	5,136,500,000.00
0106	NEW	1002 0	2008-03-21	2,500,000,000	2,526,670,890.00	2,526,575,000.00
0106	NEW	1002 0	2008-03-21	1,000,000,000	1,084,544,794.00	1,084,490,000.00
0106	NEW	1002 0	2008-03-21	1,000,000,000	967,507,260.00	961,710,000.00
0106	NEW	1002 0	2008-03-21	500,000,000	500,454,246.00	500,420,000.00
0102	NEW	1002 0	2008-03-21	1,000,000,000	1,020,082,876.00	1,020,050,000.00

*約定データの取得が可能な環境に限って利用していただきます。

- 約定データの表示、保存と印刷
- 約定データのメール送信

YIELD CALCULATION 利回り、リスク指標、収益の即時計算

YIELD CALCULATIONS		CASHFLOW ANALYSIS	
SIMPLE YIELD	1.1850	FIRST COUPON DATE	2008/03/20 (1,000)M FACE
COMPOUND YIELD (TRUNC)	1.2080	PAYMENT INVOICE	
(NO TRUNC)	1.208609	PRINCIPAL	1043934
U.S. GOBT EQUIVALENT	1.208390	5 DAYS ACCRUED INT	232
MATURITY	2017/09/20	TOTAL	1044166
SENSITIVITY ANALYSIS		INCOME	
SEMI ADJMOD DURATION	8.764269	REDEMPTION VALUE	1000000
RISK	9.155092	COUPON PAYMENT	161500
CONVEXITY	0.849416	INTEREST	1.45 % 10984
PRICE VALUE OF A	0.01 0.089058	TOTAL	1172484
YIELD VALUE OF A	0.01 0.001123	RETURN	
		GROSS PROFIT	128317
		RETURN	1.225030

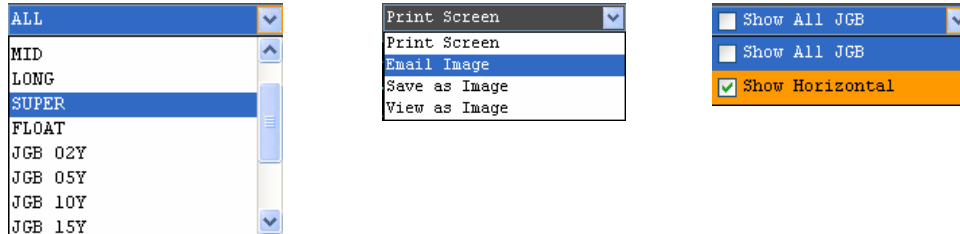
*客環境によってYield Calcを制限する可能性があります。

- 国債単利、複利および価格の即時計算
- リスク指標の即時計算
- 収益データの即時計算

PREFERENCE カスタマイズ設定

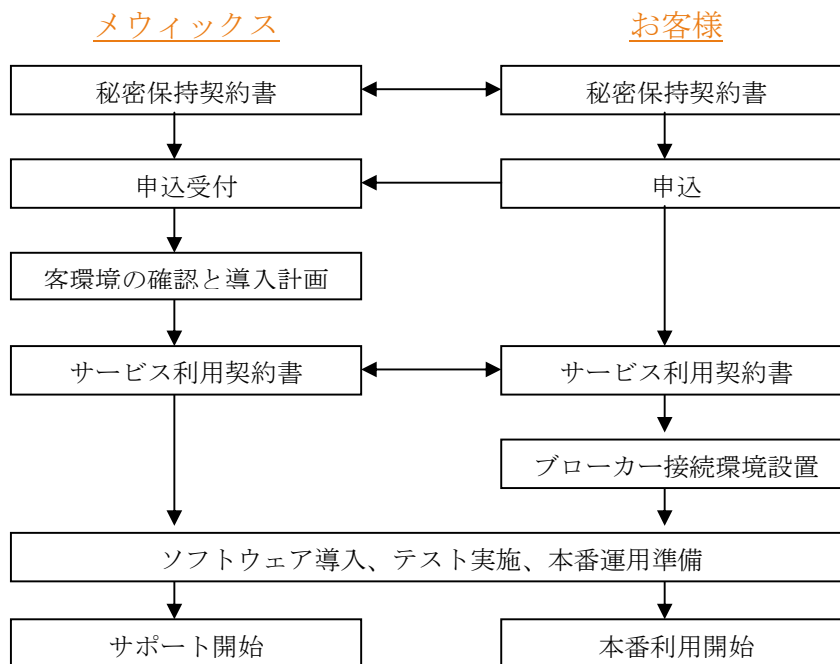
- 銘柄グループのカスタマイズ表示

- 画面イメージの印刷、保存およびメール送信機能の搭載
- 銘柄の全て表示と表示方向の指定機能



- トレーダー、セールスなどのための即時ビジネス連絡機能
- ITサポート、OPERATIONS との連携機能

5. 導入手順



6. 連絡事項

会社 : メウックス株式会社 / Mewix Inc.
 住所 : 〒105-002 東京都港区海岸 1-7-8 東京産業貿易センター6 階
 電話 : 03-6809-1058
 FAX : 03-6809-1743
 メール : sales@mewix.com
 ホーム : <http://www.mewix.com/>